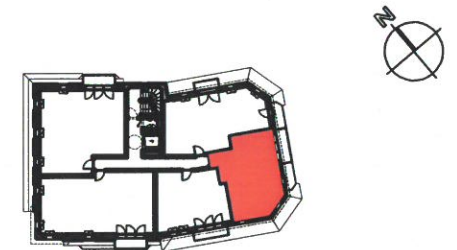


Bâtiment G Logement : **G-22**  
 Niveau 2 / Combles Type : T3 Duplex

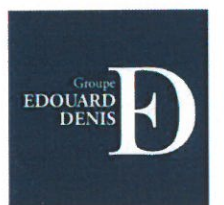


Désignation	Surface
Séjour / Cuisine	32.70 m <sup>2</sup>
Entrée	4.85 m <sup>2</sup>
SdE	4.59 m <sup>2</sup>
Chambre 1	10.68 m <sup>2</sup>
Chambre 2	13.10 m <sup>2</sup>
Palier	4.62 m <sup>2</sup>
SdB	5.04 m <sup>2</sup>

**Surface Habitable** 75.58 m<sup>2</sup>

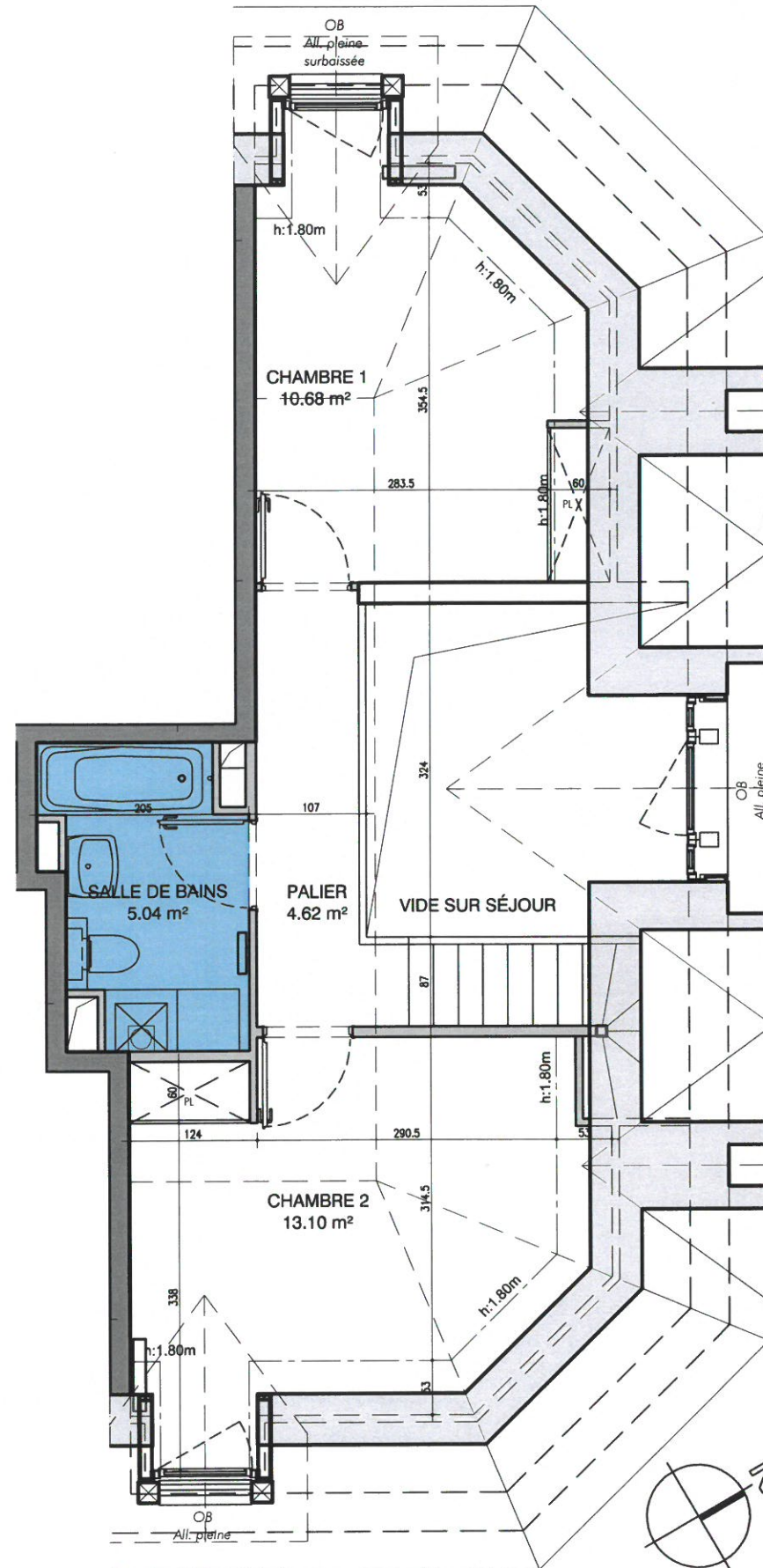
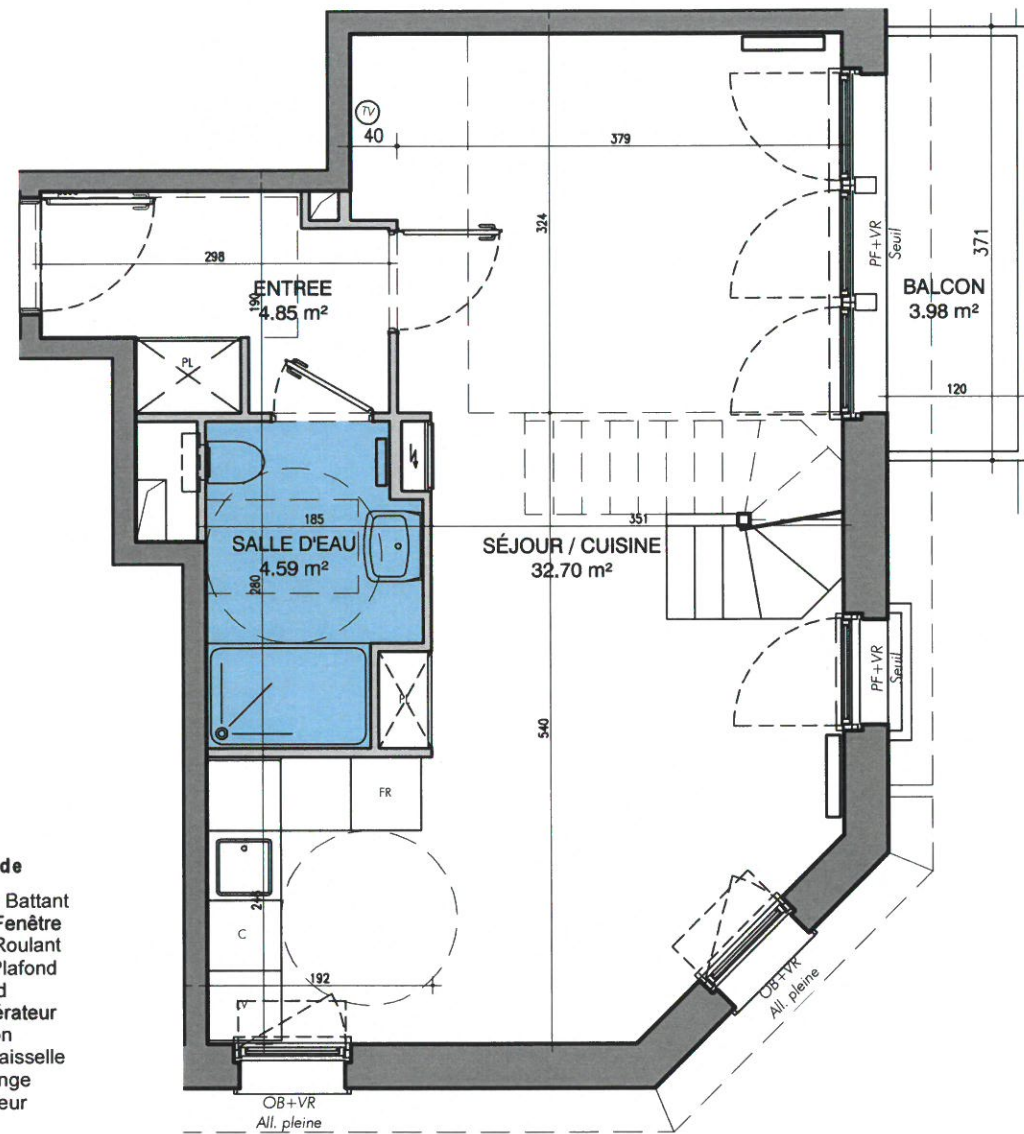
Balcon	3.98 m <sup>2</sup>
Surface sous 1,80m	6.03 m <sup>2</sup>

**SIGLA NEUF**  
 GROUPE PASCAL BOULANGER



31/01/2017

Indice : A



- Légende**
- OB Oscillo Battant
  - PF Porte Fenêtre
  - VR Volet Roulant
  - Fx.Pl. Faux Plafond
  - PL Placard
  - Fr Réfrigérateur
  - C Cuisson
  - LV Lave vaisselle
  - LL Lave linge
  - Radiateur

Le présent document exprime la figure et les dispositions générales de l'appartement.  
 Des variations peuvent intervenir en fonction des nécessités techniques  
 et des tolérances d'exécutions tant en ce qui concerne les dimensions libres que les équipements.  
 Les équipements sont positionnés à titre indicatif.