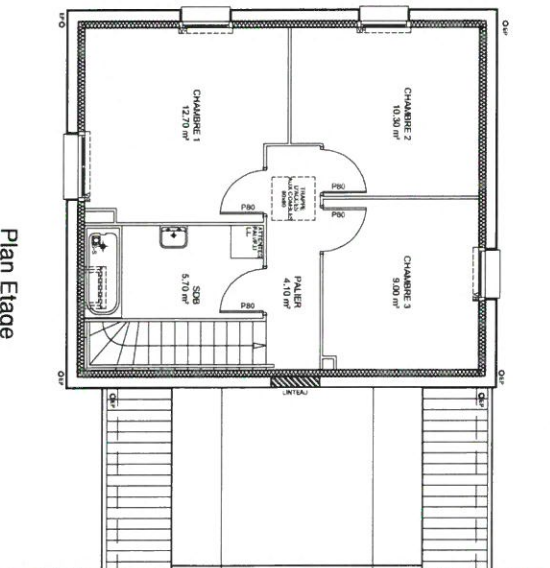
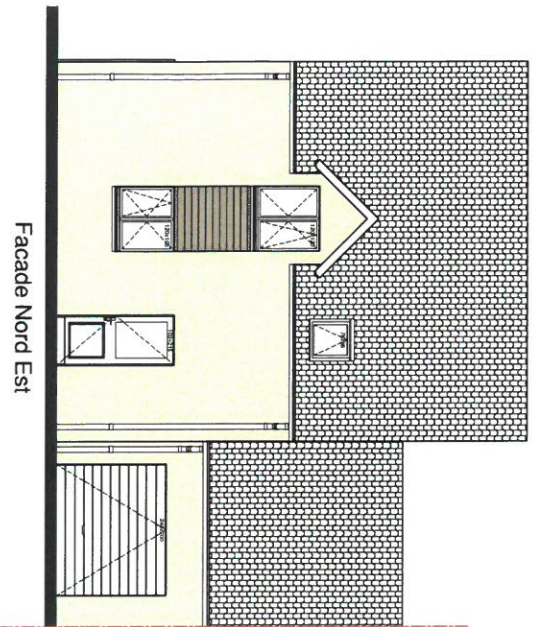


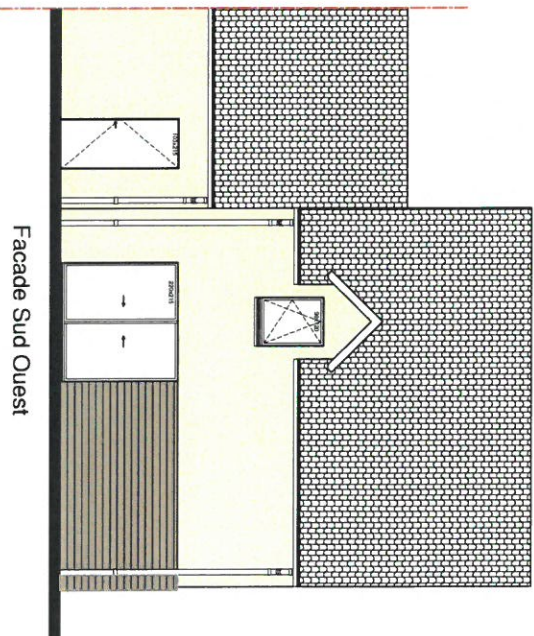
Plan Rez-de-chaussée



Plan Etage



Facade Nord Est



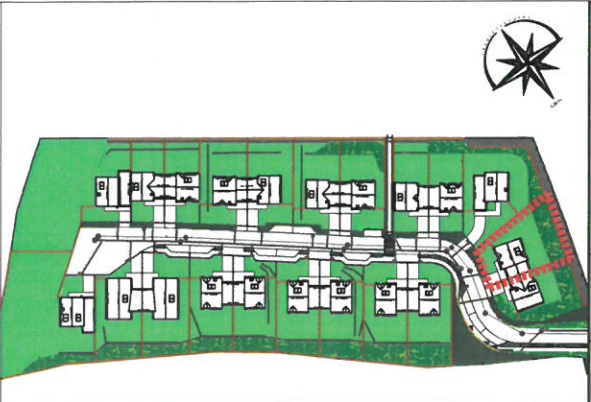
Facade Sud Ouest

**SAINT ETIENNE AU MONT**  
Rue du dessous



**LOGEMENT 2 - T4 Evolutif**

Rez de chaussée	
ENTREE	5,90 m <sup>2</sup>
WC	2,9 m <sup>2</sup>
SEJOUR	7,90 m <sup>2</sup>
CUISINE	26,6 m <sup>2</sup>
Etage	
CHAMBRE 1	12,70 m <sup>2</sup>
CHAMBRE 2	10,3 m <sup>2</sup>
CHAMBRE 3	9 m <sup>2</sup>
SALLE DE BAN	5,7 m <sup>2</sup>
PALIER	4,1 m <sup>2</sup>
<b>TOTAL SHAB</b>	<b>85,1 m<sup>2</sup></b>
GARAGE	20,50 m <sup>2</sup>
<b>PARCELLE 2</b>	<b>463 m<sup>2</sup></b>



Ce plan est établi sur la base du P.C. La mise au point technique de chantier peut engendrer des modifications mineures (dimensions, soffites, faux plafonds...) Les éléments de mobilier et d'installation figurant sur les plans ont été dessinés à titre d'exemple et ne constituent de ce fait aucun service ni fourniture contractuelle. La contenance de la parcelle est donnée à titre indicatif et ne deviendra définitive qu'après bornage réalisé par le géomètre expert de l'opération.

Date: 30 Juin 2016