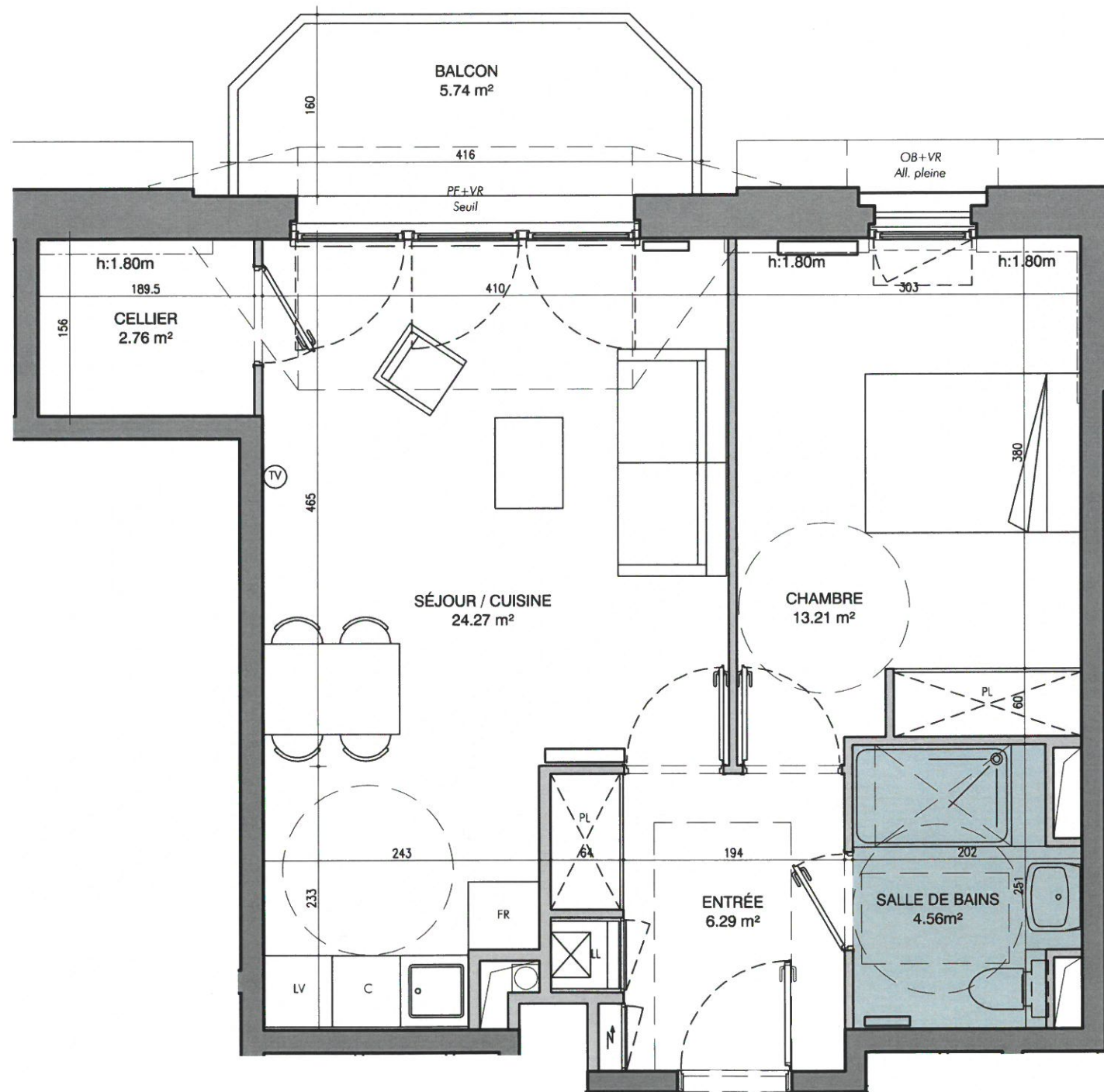
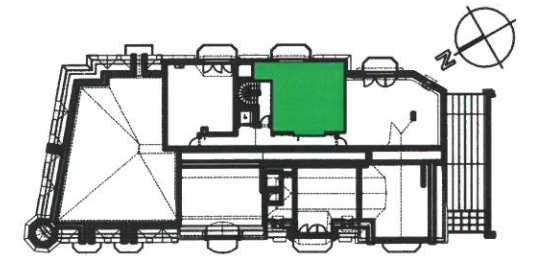


Bâtiment B	Logement : B2-42
Niveau Combles	Type : T2



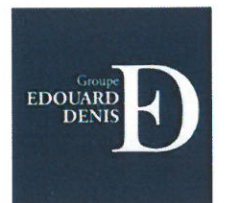
Légende

- OB Oscillo Battant
- PF Porte Fenêtre
- VR Volet Roulant
- Fx.Pl. Faux Plafond
- PL Placard
- Fr Réfrigérateur
- C Cuisson
- LV Lave vaisselle
- LL Lave linge
- Radiateur



Le présent document exprime la figure et les dispositions générales de l'appartement.
 Des variations peuvent intervenir en fonction des nécessités techniques
 et des tolérances d'exécutions tant en ce qui concerne les dimensions libres que les équipements.
 Les équipements sont positionnés à titre indicatif.

Désignation	Surface
Séjour / Cuisine	24.27 m ²
Chambre	13.21 m ²
Entrée	6.29 m ²
SdB	4.56 m ²
Cellier	2.76 m ²
Surface Habitable	51.09 m²
Balcon	5.74 m ²
Surface sous 1,80m	0.52 m ²



16/03/2017

Indice : A