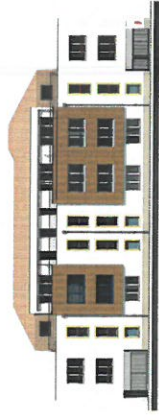


Construction d'un immeuble collectif  
de 16 logements

Ville de Le Portel



Niveau: 3e étage  
Logement: 15  
Type: T2

Hall	5,60 m <sup>2</sup>
Séjour / salon	25,20 m <sup>2</sup>
Cuisine	3,60 m <sup>2</sup>
Chambre 1	12,10 m <sup>2</sup>
Chambre 2	4,15 m <sup>2</sup>
Salle de bains	2,10 m <sup>2</sup>
WC	0,66 m <sup>2</sup>
Rangement	
<b>Surfaces Totales</b>	<b>51,25 m<sup>2</sup></b>
Balcon	24,40 m <sup>2</sup>

**MAITRE D'OUVRAGE**  
Logis 62  
55 rue Ferdinand Buisson  
62200 BOULOGNE-MER  
Tel: 03.21.99.58.58

**ARCHITECTE**  
Benoit France Architecte  
2 Quai Chanzy, 62200 Boulogne-sur-Mer



**Groupe ActionLogement**

